

Gummikalottventil, gjutjärn, DN 65-300, PN 16/10, flänsar.



Beskrivning

- Mjuktätande gummikalottventil med kalotten helt invulkad i gummi.
- Fullt genomlopp och inga dolda utrymmen där mediet kan sedimentera.
- Utmärkt för reglering.
- Tät i båda flödesriktningarna.
- Handspak.
- Växel.

Alternativa utföranden

- Större dimensioner.
- EPDM, naturgummi, Viton.
- Gummibeklätt hus.
- ANSI.
- Säte epoxymålat.
- Försedd med pneumatiskt- eller elektriskt manöverdon.

Material

DN	65	80	100	125	150	200	250	300
Hus och överdel av gjutjärn DIN 1691 GG 25	•	•	•	•	•	•	•	•
Lager av rostfritt stål	•	•	•	•	•	•	•	•
Utv/inv epoxymålning 250 my blå Ral 5005 FBE	•	•	•	•	•	•	•	•
Gummibeklädd kalott av segjärn/nitril	•	•	•	•	•	•	•	•
Glid-/tätningbrickor av PTFE	•	•	•	•	•	•	•	•
O-ringar av nitril	•	•	•	•	•	•	•	•
Nickelbelagt säte	•	•	•	•	•	•	•	•

(* = ingår i utförande)

Tekniska data

DN	65	80	100	125	150	200	250	300
Tryckklass PN	16	16	16	16	16	10	10	10
Temperaturområde -10°C - +90°C	•	•	•	•	•	•	•	•

(* = ingår i utförande)

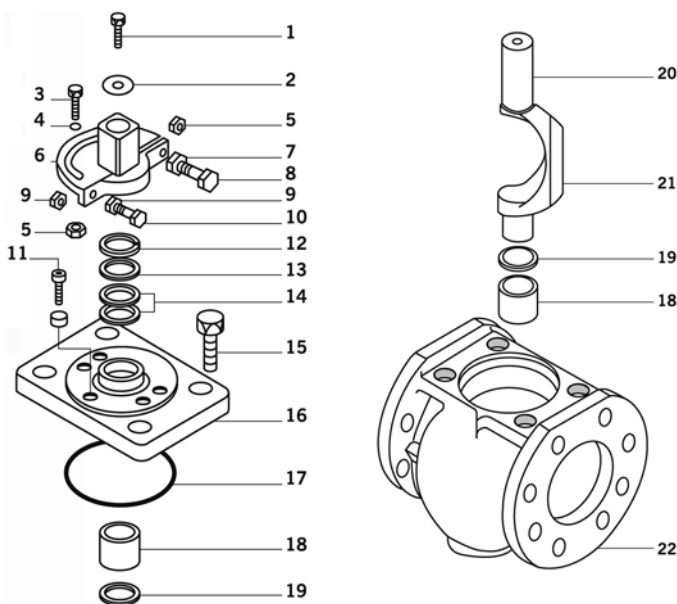
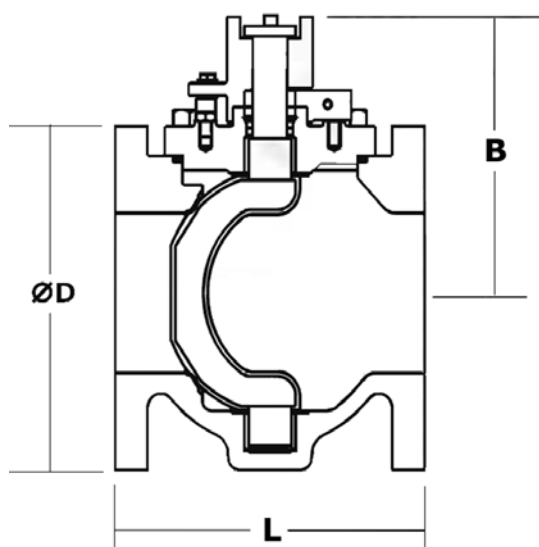
Kv-värde m³/h

DN	Öppningsvinkel (°)							
	20	30	40	50	60	70	80	90
65	17	51	89	138	199	258	295	317
80	12	41	90	152	231	345	453	550
100	53	122	212	309	420	642	840	1006
125	85	182	320	486	689	890	1295	1901
150	102	241	402	604	852	1188	1593	2057
200	250	561	893	1278	1724	2164	2800	3624
250	260	576	946	1364	1851	2668	4095	6118
300	362	852	1419	2096	2911	4003	5955	7237

Vridmoment (Nm)

DN	Vid Δp Säkerhetsfaktor 1,5 rekommenderas					
	6 bar	8 bar	10 bar	12 bar	14 bar	16 bar
65	51	62	71	81	92	102
80	62	71	81	132	162	224
100	113	132	162	204	234	264
125	194	285	377	407	447	509
150	213	296	396	458	530	590
200	530	681	845	996	1353	1526
250	896	1109	1322	1505	1779	1983
300	1892	2136	2420	2837	3111	3458

Måttskiss



Mått (mm) och vikt

DN	65	80	100	125	150	200	250	300
L	191	203	229	254	267	292	330	356
B	159	159	184	213	213	273	289	330
D	178	191	229	254	279	343	406	483
Vikt (kg)*	13	18	30	37	43	86	152	196

* DN 65-200 med spak. DN 250-300 med växel.

Detaljlista

1	Täckbricka	13	Bricka
3	Stopskruv	14	Tätning
4	Bricka	15	Överdelskruv
5	Mutter	16	Överdel
6	Vridring	17	O-ring
7	Låsmutter	18	Lager
8	Momentskruv	19	Tryckbricka
9	Låsmutter	20	Kalott
10	Stängskruv	21	Gummibeklädnad
11	Gångstopp	22	Hus
12	Spärring		

Märkning

Ventilen är märkt med DN, PN, material, tillverkare, tillverkningsår/månad samt sätessida.

Skötsel

Ventilen är underhållsfri.

För bästa funktion bör dock ventilen regelbundet motioneras.

Vi rekommenderar förstärkta gummipackningar enligt DIN EN 1514-1 Form IBC. Om flänsar med upphöjd tätningssyta används (raised face) är dessa tätningar obligatoriska. Kontakta Ventim vid användning av andra packningar.

Manual

Manual tillhandahålles på begäran.

Miljödeklaration

Miljödeklaration tillhandahålles på begäran.

Beställningsnummer

DN	Artikel nr
65	4920065
80	4920080
100	4920100
125	4920125
150	4920150
200	4920200
250	4920250
300	4920300