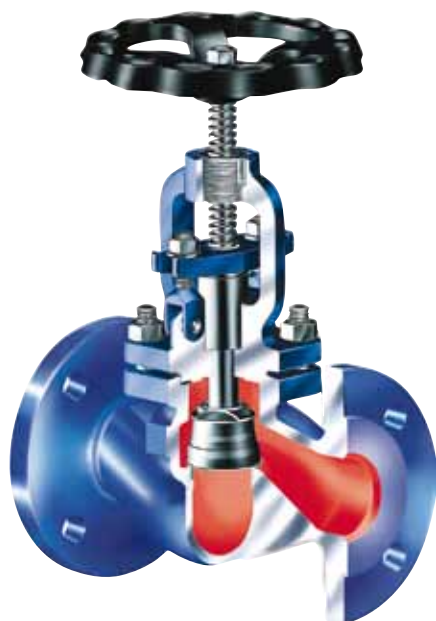


ARI kägelventil, stål, DN 15-500 med flänsar, DN 15-250 med svetsändar, PN 40.



Beskrivning

- ARI kägelventil avsedd för vätskor, ånga och gaser.
- Utvändig spindelgänga med stigande spindel och handratt.
- Plana tätningsytor.
- Avlastad packbox vid fullt öppen ventil.
- Avlastad kägla DN 125-200.
- VM 1811, flänsar enligt DIN EN 1092-1/2 (DIN 2545).
- VM 1811S, svetsändar enligt DIN EN 25817/12627-4.
- Tät enligt EN 12266-1, Rate A.

Alternativa utföranden

- Andra material, t.ex. segjärn eller rostfritt syrafast stål.
- Andra anslutningar.
- Snedsätesutförande.
- Vinkelutförande.
- Andra utföranden.
- PN 25.
- Lös kägla, med fjäder (avstängningsbar backventil)
- Mjuktätning i PTFE.
- Test TA-Luft.
- Reglerutförande.
- Lägesindikering.
- Spindelförlängning.

Material

DN	15	20	25	32	40	50	65	80	100	125	150	200	250	300	350	400	500
Hus av stål EN 1.0619+N ¹	•	•	•	•	•	•	•	•	•	•	•	•	•	•	•	•	•
Sätessring av rostfritt stål EN 1.4021+QT	•	•	•	•	•	•											
Sätessring av rostfritt syrafast stål EN 1.4551 ²							•	•	•	•	•	•	•	•	•	•	•
Överdel av stål EN 1.0460	•	•	•	•	•	•	•	•									
Överdel av stål EN 1.0619+N									•	•	•	•	•	•	•	•	•
Spindel av rostfritt stål EN 1.4021+QT	•	•	•	•	•	•	•	•	•	•	•	•	•	•	•	•	•
Kägla av rostfritt stål EN 1.4021+QT	•	•	•	•	•	•	•	•	•	•	•	•	•				
Kägla av stål EN 1.0425														•	•	•	•
Tätningar av grafit	•	•	•	•	•	•	•	•	•	•	•	•	•	•	•	•	•
Handratt av gjutjärn EN-JL1040	•	•	•	•	•	•	•	•	•	•	•	•	•	•	•	•	•
Handratt epoxymålad FE 13	•	•	•	•	•	•	•	•	•	•	•	•	•	•	•	•	•

1. Hus VM 1811S av stål EN 1.0460 DN 15-50.

2. Sätessring VM 1811S av rostfritt syrafast stål EN 1.4551 DN 15-250.

(• = ingår i utförande)

Tekniska data

DN	15	20	25	32	40	50	65	80	100	125	150	200	250	300	350	400	500
Tryckklass PN 40	•	•	•	•	•	•	•	•	•	•	•	•	•	•	•	•	•
Kvs-värde m ³ /h (VM 1811)	4,2	7,4	12	19	31	47	77	120	188	288	410	725	1145	1635	2220	3180	4530
Kvs-värde m ³ /h (VM 1811S)	3,3	5,8	9,2	15	23,3	36	77	120	188	288	410	725	1145	1635	2220	3180	4530

(• = ingår i utförande)

Max arbetstryck bar (e) vid olika arbetstemperaturer

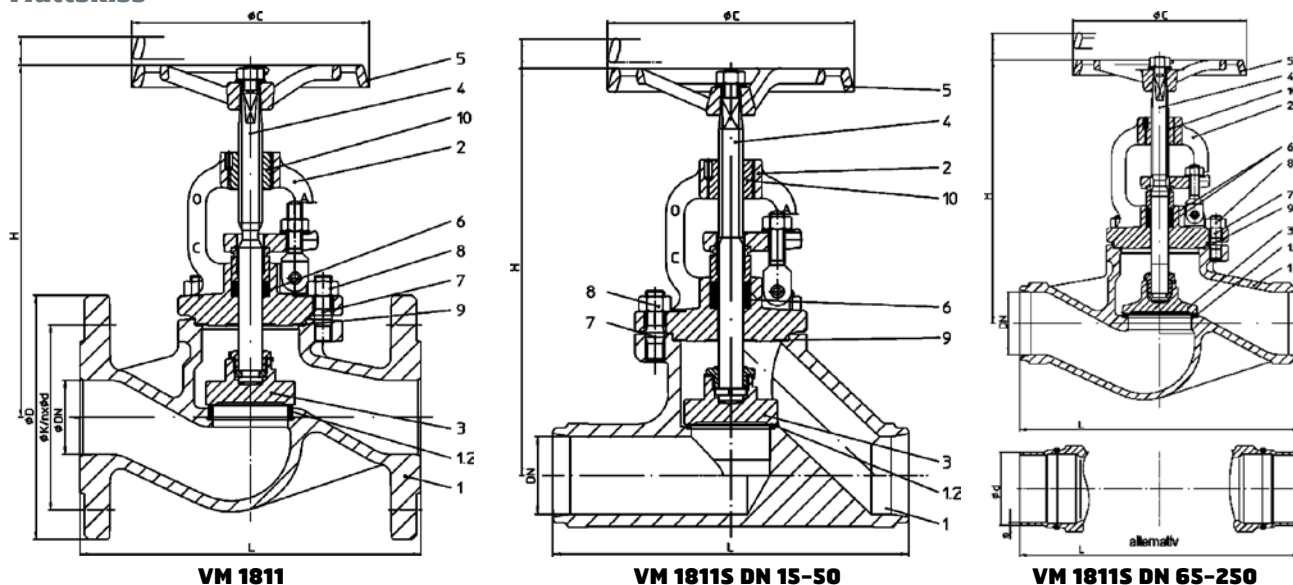
	-60°C	-10°C	+50°C	+100°C	+150°C	+200°C	+250°C	+300°C	+350°C	+400°C	+460°C	Observera att hänsyn måste tagas till gällande normer.
VM 1811	30	30	40	37,3	34,7	30,2	28,4	25,8	24	23,1	22	
VM 1811S	30	30	40	37,3	34,7	30,2	28,4	25,8	24	23,1	16	

Avlastad kägla¹

DN	125	150	200	250	300	350	400	500
Max differenstryck Δp (bar)	25	21	14	9	6	4,5	3,5	1,5

1. När arbetstrycket överstiger angivna värden i tabellen måste ventilen förses med avlastad kägla.

Måttskiss



Mått (mm) och vikt VM 1811

DN	15	20	25	32	40	50	65	80	100	125	150	200	250	300	350	400	500
L	130	150	160	180	200	230	290	310	350	400	480	600	730	850	980	1100	1350*
H	185	185	205	205	230	230	270	305	355	395	450	570	685	770	860	865	995
ØC	120	120	140	140	160	160	180	200	225	250	400	520	520	520	640	640	640
Stigning	9	9	13	13	21	19	28	32	36	52	56	73	80	110	116	126	181
Vikt (kg)	4,8	5,4	7,1	8	11,5	13,5	23,5	28	39,5	61	84	170	283	414	557	857	1150

* Enligt tillverkarens standard.

Mått (mm) och vikt VM 1811S

DN	15	20	25	32	40	50	65	80	100	125	150	200	250
L	130	150	160	180	200	230	290	310	350	400	480	600	730
H	205	205	225	230	235	235	270	305	355	395	450	570	685
ØC	120	120	140	140	160	160	180	200	225	250	400	520	520
Stigning	9	9	13	13	21	19	28	32	36	52	56	73	80
Vikt (kg)	2,9	3	3,5	3,5	6,2	7,8	16	21	28	45	66	143	228

Detaljlista

1	Hus
1.2	Sätsering
2	Överdel
3	Kägla
4	Spindel
5	Handratt
6	Tätning
7	Pinnbult
8	Mutter
9	Tätning
10	Spindelbussning

Märkning

Ventilen är märkt med DN, PN, material, CE (DN 32-500), typ nr, flödesriktningsspil och tillverkningsår.

Montage

Inbyggnadsläge, se manual.

Beakta flödesriktningsspilen.

Skötsel

Ventilen är underhållsfri.

För bästa funktion bör dock ventilen regelbundet motioneras.

Manual

Manual tillhandahålls på begäran.

Miljödeklaration

Miljödeklaration tillhandahålls på begäran.

Beställningsnummer

DN	VM 1811	VM 1811S
15	1811015	1811015S
20	1811020	1811020S
25	1811025	1811025S
32	1811032	1811032S
40	1811040	1811040S
50	1811050	1811050S
65	1811065	1811065S
80	1811080	1811080S
100	1811100	1811100S
125	1811125	1811125S
150	1811150	1811150S
200	1811200	1811200S
250	1811250	1811250S
300	1811300	-
350	1811350	-
400	1811400	-
500	1811500	-