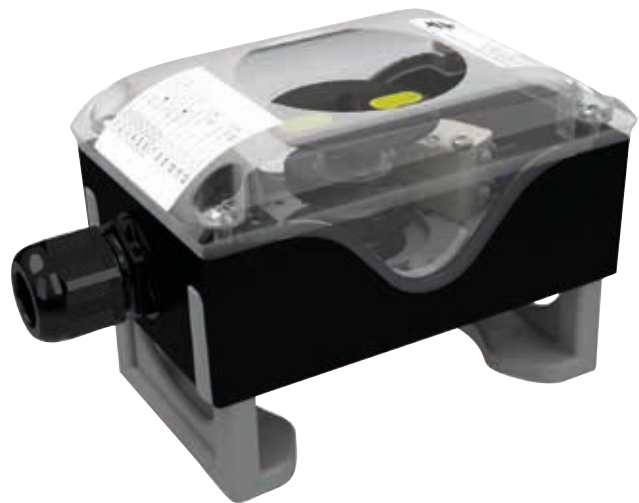


## Beskrivning

- » Potentiometer inbyggd i en box.
- » Justerbar konsol.
- » Utförande enligt VDI/VDE 3845.
- » Lägesindikering i 2D.

## Varianter

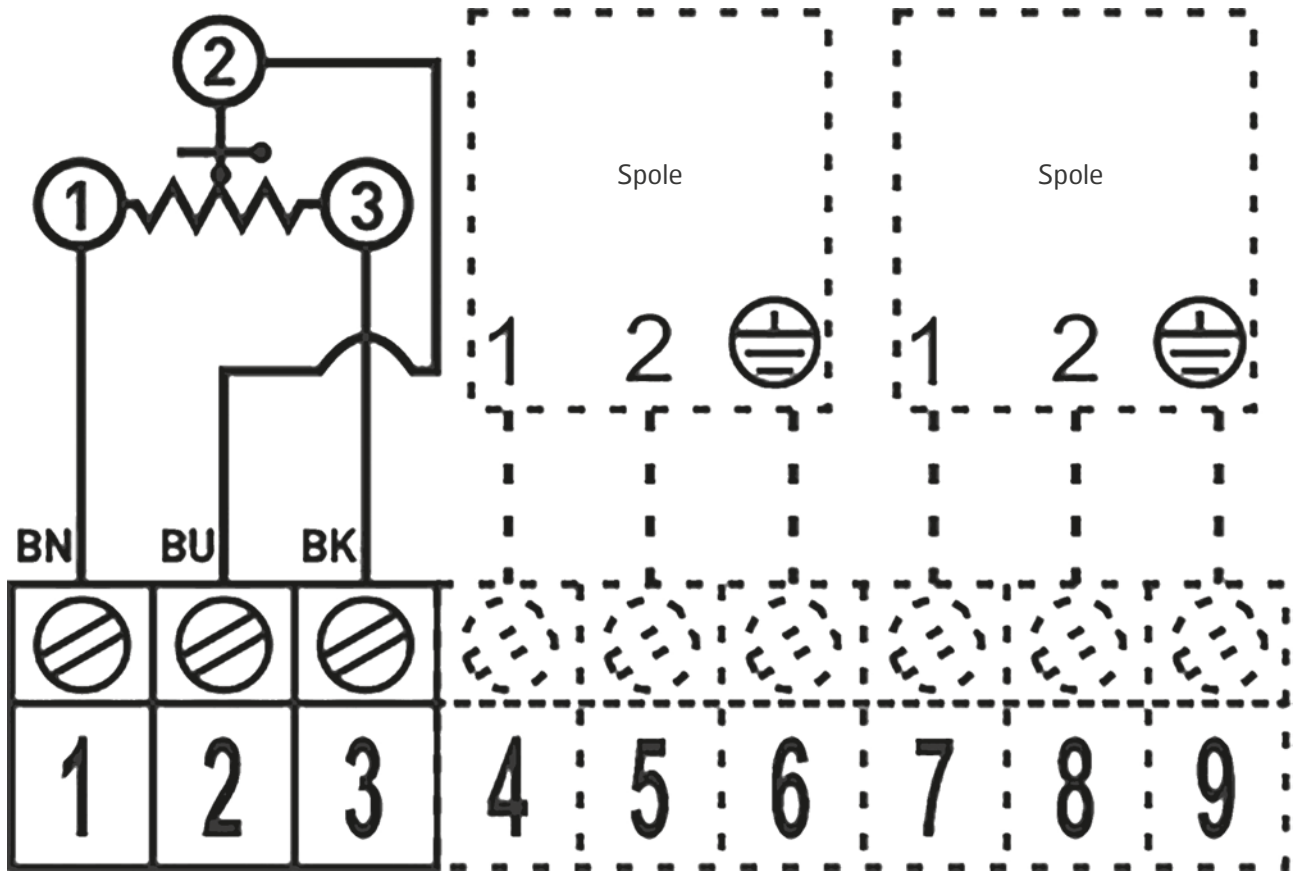
- » Andra material, lägesindikeringar och anslutningar.
- » Ändlägesbrytare, VM9356.
- » Andra färger på huset.
- » Lägesindikering i 3D, 3D1.



## Material och tekniska data

Material	hus och axel av polyamid PA6, svart lock av polycarbonat, transparent konsol av 30 % glasfiberförstärkt polyamid PA6 tätningar av EPDM och NBR skruvar av rostfritt stål 1.4301
Potentiometer	5 kOhm $\pm 20\%$ Contelec, WAL305-5K
Skyddsklass	IP67 enligt DIN EN 60529
Kabelanslutning	M20 x 1,5 för kabel $\varnothing 6-12$ mm
Temperatur	-25°C till +75°C
Mekaniskt inställningsområde	360°
Elektrisk vinkel	120° $\pm 60^\circ$ över elekt. mitten
Oberoende linjäritet	$\pm 0,5\%$
Hysteres	max 0,6°
Repeterbarhet	0,3°
Fästbild	80 x 30 mm och 130 x 30 mm (50x25mm på förfrågan)
Spindelhöjd	20 mm och 30 mm

## Kopplingschema



## Mått [mm]

