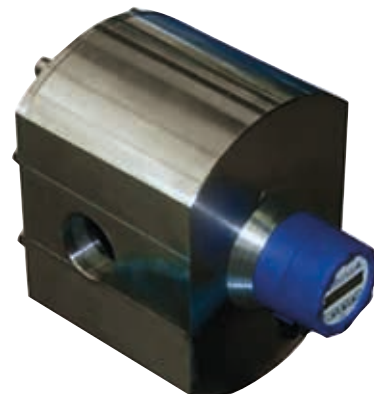


Beskrivning

- » Robust flödesmätare för applikationer med homogena och lågviskösa media fria från partiklar, exempelvis vatten, oljor, alkalier, syra, fett, alkohol, bränsle, lösningsmedel, färg och bläck.
- » Kräver inga raksträckor.
- » Kompakt design.
- » Nätmatad elektronik M3 med programmerbar display.
- » Minne för densitetsfaktor och korrektionsfaktor som standard.
- » Flödesriktning från vänster till höger.



Varianter

- » Hus av PP eller PEEK.
- » Hus av PP (PN 10) och ovalhjul av PEEK för mediatemperatur 0°C till +40°C.
- » Hus av PEEK (PN 10) och ovalhjul av PEEK för mediatemperatur -20°C till +80°C.
- » Tätning av EPDM eller FEP.
- » Flänsanslutning DN 15-50.
- » Andra flödesriktningar.
- » Detektering av backflöde.
- » PT1000 ingång för massflödesberäkning.

Material och tekniska data

Material	hus av aluminium, PVDF eller syrafast stål ovalhjul av PEEK eller syrafast stål tätning av Viton®
Spänningsmatning	10-30VDC
Mätosäkerhet	0,5% av uppmätt värde plasmätare OR1/OR2/OF2 ±0,6% plasmätare OR5/OR10/OF10 ±0,8%
Repeterbarhet	0,02%
Ex klass (option)	MFE3 IIC G Ex ib IIC T4
Utgång	programmerbar 4-20 mA och puls (4 ms)

Mätområden (l/min) och mediatemperatur

Storlek	OR015	OR06	OR1	OR2	OR5	OR10	OR50	OR115
Invändig gänga (tum)	1/4"	1/2"	1/2"	3/4"	1"	1"	2"	2"
Mätområde för hus av syrafast stål och ovalhjul av syrafast stål, -40°C till +130°C	0,03-1	0,2-5	0,4-10	1-30	2-50	4-100	15-300	35-660
Mätområde för hus av aluminium och ovalhjul av PEEK, -10°C till +80°C	0,03-1	0,2-7	0,4-14	1-30	2-60	3-120	-	-
Mätområde för hus av syrafast stål och ovalhjul av PEEK, -20°C till +70°C	0,03-1	0,2-7	0,4-14	1-30	2-60	3-120	-	-
Mätområde för hus av PVDF och ovalhjul av PEEK, -0°C till +70°C	0,03-1	0,2-7	0,4-14	1-30	2-60	3-120	-	-