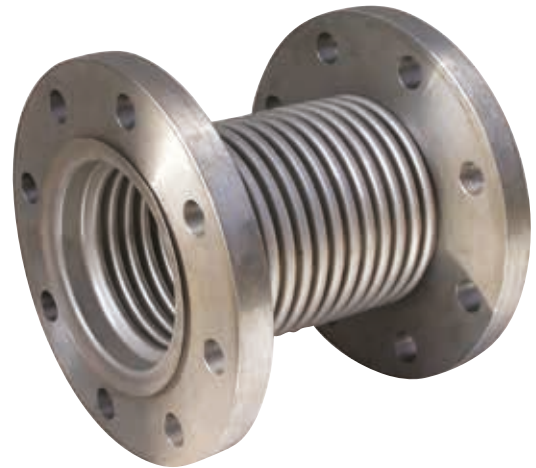


## Beskrivning

- » Stålkompensator för rörelseupptagning och ljuddämpning i rörsystem för till exempel hetvatten och andra varma vätskor/gaser.
- » Lösflänsar utan internt ledrör.
- » Bälga av syrafast stål 1.4501 i flera lager.
- » Lösflänsar av stål 1.0038.
- » Max temperatur +120°C.
- » Arbetstryck DN 40-150 = 16 bar. Arbetstryck DN 40-500 = 10 bar.
- » Livslängd: standardbälgarna är normalt konstruerade för minst 1000 cykler. 1 cykel avser komplett rörelse av max minus till plus med bestämt designtryck och designtemperatur. Därför är det möjligt att öka livslängden genom att reducera designdata och rörelsen.

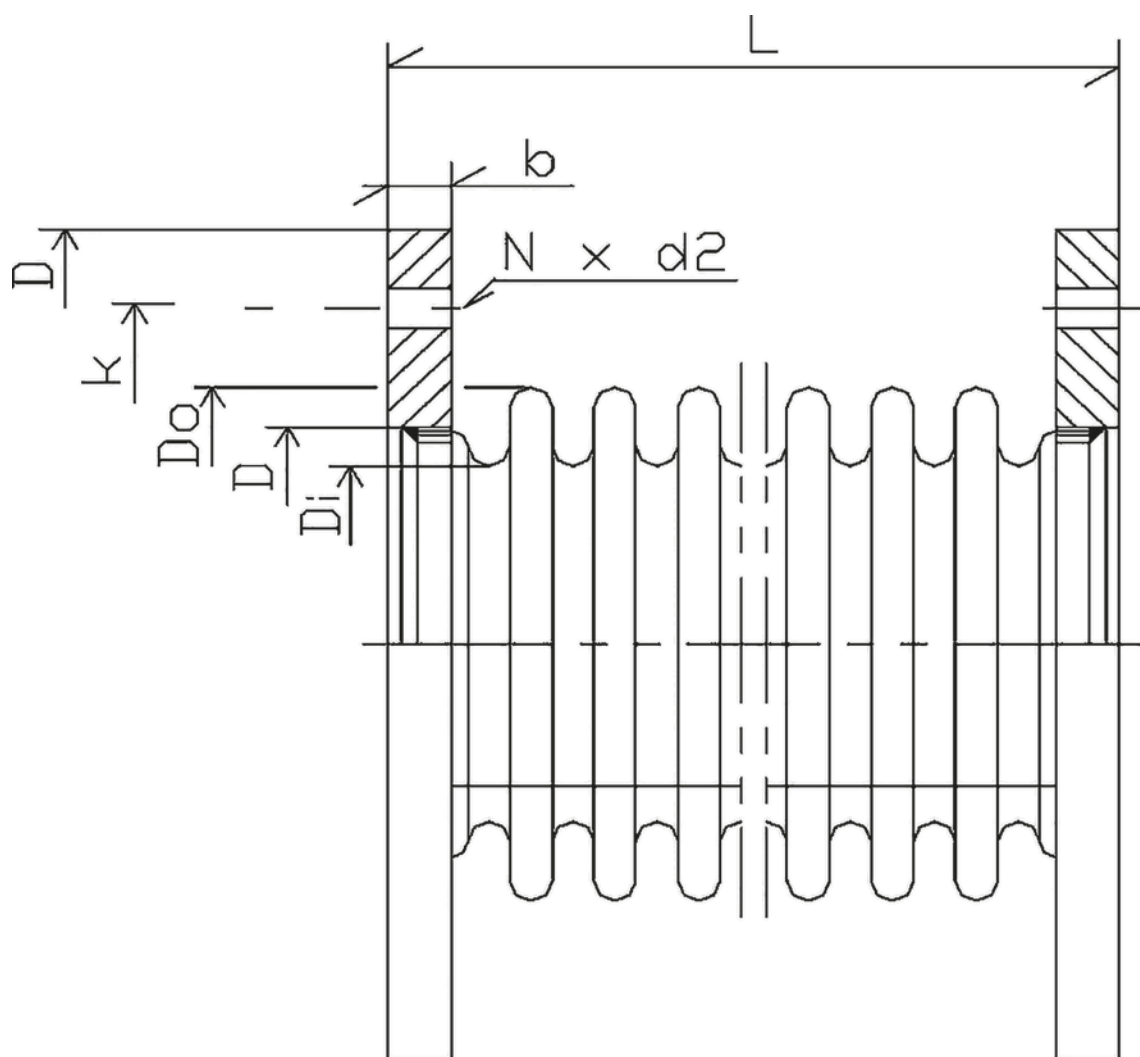


## Varianter

- » Radialkompensatorer, vinkelkompensatorer, avgaskompensatorer, fjärrvärmekompensatorer och gummikompensatorer.
- » Lösflänsar med internt ledrör, Internt ledrör används för att skydda bälgen mot slitage för slitande media, för att reducera friktionsresistansen från media samt för att minska turbulensen vid höga flödes hastigheter. Med interna ledrör minskar den möjliga radiella rörelseupptagningen.
- » Fastflänsar utan internt ledrör.
- » Fastflänsar med internt ledrör.
- » Lösflänsar och fasta flänsar av syrafast stål 1.4541.
- » Svetsändar.

## Mått [mm] och vikt PN 16

Dimension DN	40	40	50	50	65	65	80	80	100	100	125	125	150	150
L	110	190	115	195	115	195	135	230	110	205	120	240	145	240
D	150	150	165	165	185	185	200	200	220	220	250	250	285	285
b	16	16	18	18	18	18	20	20	20	20	22	22	22	22
k	110	110	125	125	145	145	160	160	180	180	210	210	240	240
N antal hål	4	4	4	4	4	4	8	8	8	8	8	8	8	8
d2	18	18	18	18	18	18	18	18	18	18	18	18	22	22
Di	40,5	40,5	52,5	52,5	68,3	68,3	79,1	79,1	104,6	104,6	130,2	130,2	155,0	155,0
Do	58,1	58,1	70,1	70,1	87,9	87,9	100,7	100,7	130,2	130,2	158,6	158,6	187,4	187,4
Rörelseupptagning axial ±	11	24	12	25	13	29	17	37	15	40	18	55	25	55
Rörelseupptagning lateral ±	6	26	5	25	5	20	6	26	3	18	3	25	5	21
Fjäderkraft axial N/mm	270	126	307	143	258	120	237	111	237	91	341	113	298	136
Fjäderkraft lateral N/mm	154	18	269	32	377	44	318	37	1004	72	1945	93	1368	158
Bälg area mm <sup>2</sup>	1909	1909	2951	2951	4791	4791	6348	6348	10825	10825	16377	16377	23020	23020
Vikt [kg]	3,9	4,1	5,2	5,4	6,4	6,6	8,1	8,4	8,6	9,2	11,9	13,3	14,5	15,7



Reservation för eventuella konstruktionsändringar och tekniska ändringar samt att rätten till ändringar utan föregående meddelande förbehålls — produktblad uppdaterat 2016-11-21

## Mått [mm] och vikt DN 40-150 PN 10

Dimension DN	40	40	50	50	65	65	80	80	100	100	125	125	150	150
L	110	185	115	190	115	185	140	235	135	225	135	230	140	230
D	150	150	165	165	185	185	200	200	220	220	250	250	285	285
b	16	16	18	18	18	18	20	20	20	20	22	22	22	22
k	110	110	125	125	145	145	160	160	180	180	210	210	240	240
N antal hål	4	4	4	4	4	4	8	8	8	8	8	8	8	8
d2	18	18	18	18	18	18	18	18	18	18	18	18	22	22
Di	40,5	40,5	52,5	52,5	68,3	68,3	79,1	79,1	104,6	104,6	130,2	130,2	155,0	155,0
Do	57,7	57,7	59,7	59,7	87,5	87,5	100,9	100,9	130,2	130,2	157,8	157,8	186,6	186,6
Rörelseupptagning axial ±	13	28	14	30	18	38	22	47	22	48	25	53	25	54
Rörelseupptagning lateral ±	7	30	6	25	6	25	8	33	6	25	5	22	4	20
Fjäderkraft axial N/mm	135	63	150	70	123	57	183	85	169	79	161	75	193	88
Fjäderkraft lateral N/mm	83	10	141	17	193	22	237	28	407	48	595	71	974	112
Bälg area mm <sup>2</sup>	1893	1893	2472	2472	4766	4766	6362	6362	10825	10825	16286	16286	22912	22912
Vikt [kg]	3,8	4,0	5,1	5,2	6,3	6,5	8,1	8,5	8,8	9,3	11,7	12,5	14,0	14,8

## Mått [mm] och vikt DN 200-500 PN 10

Dimension DN	200	200	250	250	300	300	350	350	400	400	450	450	500	500
L	145	235	145	265	150	310	155	315	190	355	200	325	240	400
D	340	340	395	395	445	445	505	505	565	565	615	615	670	670
b	24	24	26	26	26	26	28	28	32	32	38	38	38	38
k	295	295	350	350	400	400	460	460	515	515	565	565	620	620
N antal hål	8	8	12	12	12	12	16	16	16	16	20	20	20	20
d2	22	22	22	22	22	22	22	22	26	26	26	26	26	26
Di	206,1	206,1	260,0	260,0	311,1	311,1	342,8	342,8	389,9	389,9	440,5	440,5	485,4	485,4
Do	239,7	239,7	293,6	293,6	347,5	347,5	379,2	379,2	437,1	437,1	489,5	489,5	536,4	536,4
Rörelseupptagning axial ±	27	58	26	66	28	86	28	86	37	96	36	84	50	110
Rörelseupptagning lateral ±	3	16	3	17	2	22	2	20	4	22	3	15	5	23
Fjäderkraft axial N/mm	195	88	236	91	351	117	383	127	284	109	396	180	385	175
Fjäderkraft lateral N/mm	1703	197	3184	229	5941	283	7773	370	4678	335	8492	941	5737	657
Bälg area mm <sup>2</sup>	39022	39022	60176	60176	85167	85167	102354	102354	134289	134289	169823	169823	205004	205004
Vikt [kg]	19,9	20,9	25,4	27,1	30,5	37,6	44,5	52,1	61,8	72,5	77,7	88,8	90,1	101,5

## Beställningstext

Stålkompensator VM3968 i syrafast stål, DN....., PN..... i utförande med lösflänsar.