

Beskrivning

- » Helsvetsad kulventil för användning i system för fjärrkyla, fjärrvärme och industriella applikationer m.m.
- » Bottenlagrad kula (trunnion).
- » Fjädrande kultätningar.
- » Dubbel täthet i båda flödesriktningarna.
- » Klarar stora rörkrafter.
- » ISO-montagefläns för donmontage.
- » Omålade svetsändar.
- » Fullt genomlopp.
- » Täthet genomlopp enligt EN ISO 12266-1 P12.
- » Täthet atmosfär enligt EN ISO 12266-1 P11.
- » Utblåsningssäker spindel enligt EN 1983 API Specifikation 6D/ISO 14313.
- » Svetsändar enligt EN 12627.
- » Bygglängd enligt EN 12982/GR 63.
- » Lyftöglor DN 400-800.
- » Godkänd enligt EN 488:2015 och certifierad enligt EHP 003.



Varianter

- » DN 100-150.
- » Tryckklass PN 16, PN 40, CL 150, CL 300.
- » Tätningar i andra material t.ex. metalltätning, PMSS, grafit.
- » Stödfot.
- » Reducerat genomlopp, VM4750.
- » Fläns.
- » Temperatur max +200°C.
- » Växel och ratt.
- » Fire-Safe.
- » Antistatisk.
- » Automatiserad med elektriskt-, hydrauliskt- eller pneumatiskt manöverdon.
- » Utförande för gas.
- » Double Block and Bleed (DBB), läckagekontroll med avtappningsventil.
- » Lyftöglor DN 150-350.
- » Smörjsystem.

Tekniska data

Dimension DN	200	250	300	350	400	500	600	700	800	900	1000
Tryckklass PN	25	25	25	25	25	25	25	25	25	25	25
Temperatur min °C	-20	-20	-20	-20	-20	-20	-20	-20	-20	-20	-20
Temperatur max °C	+150	+150	+150	+150	+150	+150	+150	+150	+150	+150	+150
Kv-värde m ³ /h	9234	14428	20777	28280	36937	57715	101788	138544	180956	229023	282744
Vridmoment Nm vid max PN [bar] inklusive 20% säkerhet	605	1002	1464	1909	2947	4361	8463	15372	16616	23093	36628

Kulventil VM4750F

stål | DN 200-1000 | PN 25 | kort svetsända

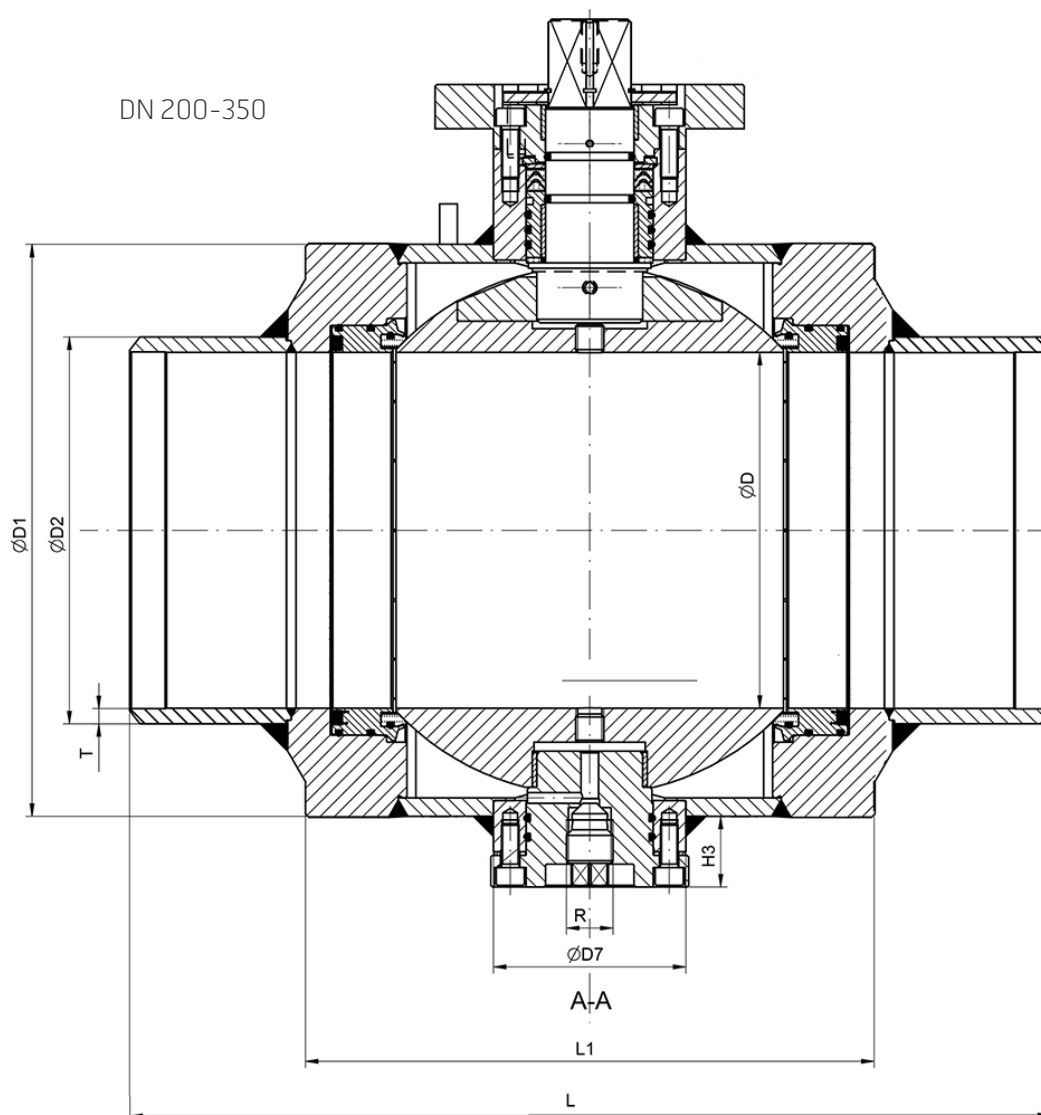


Material

Hus	stål 1.0345
Spindel	rostfritt stål 1.4021
Kula	syrafast stål 1.4948
Säte	20% kolförstärkt PTFE
Korrosionsskydd	epoxy

Mått [mm] och vikt

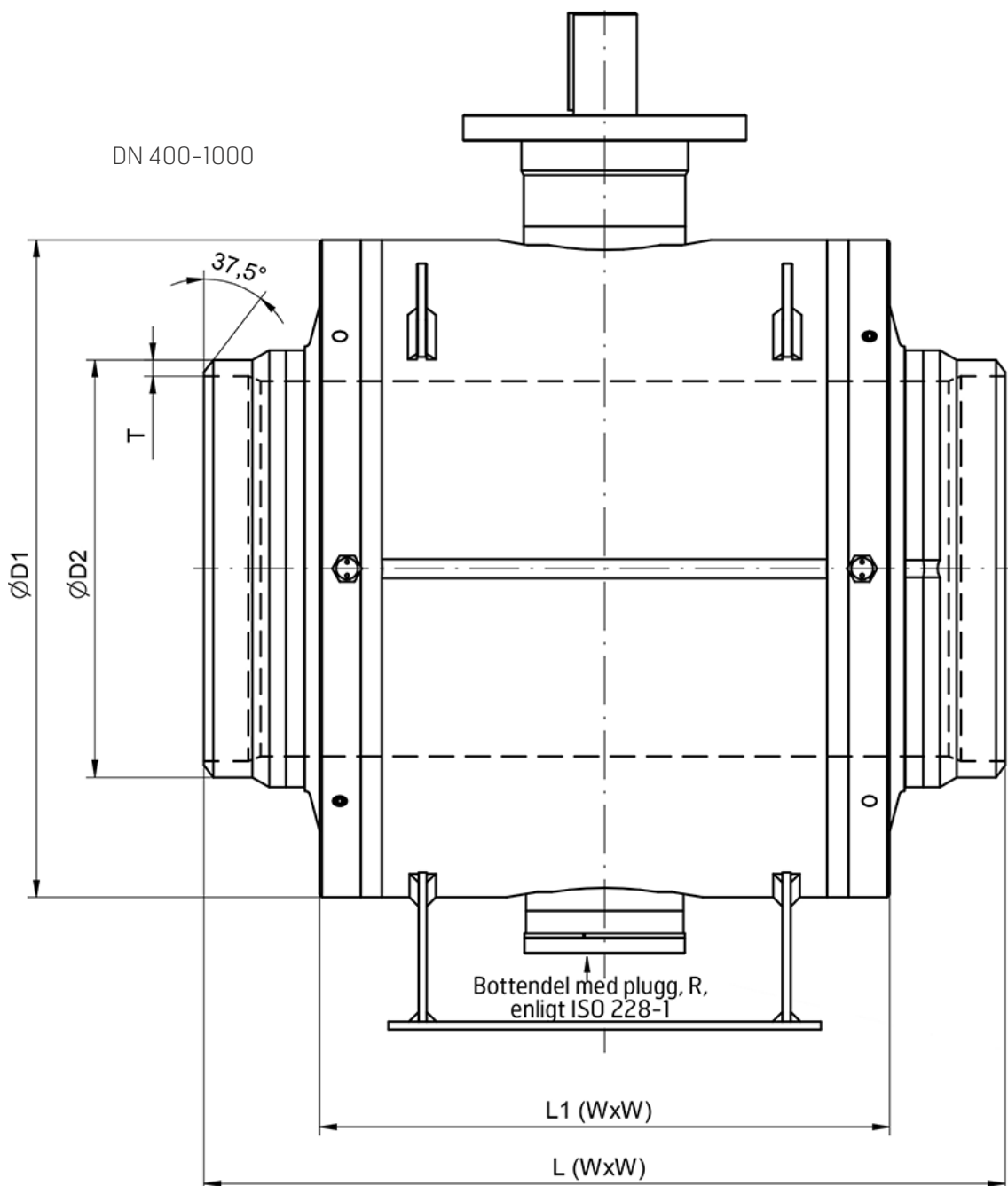
DN	L	L1	D1	D2	T	R	ISO 228-1	Montagefläns	Vikt [kg]
200	521	322	323,9	219,1	8,8	G 3/4"	F14	130	
250	559	389	406,4	273	10	G 1"	F16	240	
300	635	447	508	323,9	10	G 1"	F16	421	
350	762	475	558	355,6	11	G 1"	F16	557	



Reservation för eventuella konstruktionsändringar och tekniska ändringar samt att rätten till ändringar utan föregående meddelande förbehålls — produktblad uppdaterat 2020-03-02

Mått [mm] och vikt

DN	L	L1	D1	D2	T	R		Vikt [kg]
						ISO 228-1	Montagefläns	
400	838	562	660	406,4	12,5	G 1"	F25	900
500	991	705	813	508	12,5	G 1"	F30	1610
600	1143	819	988	610	12,5	G 1½"	F30	2570
700	1346	976	1126	711	14,2	G 1½"	F35	4126
800	1524	1124	1300	813	16	G 1½"	F35	6145
900	1727	1214	1450	914	20	G 1½"	F40	8230
1000	1850	1346	1650	1016	22	G 1½"	F48	12365



Märkning

Ventilen är märkt med DN, PN, tillverkare, material, ventiltyp, temperaturområde, vätskegrupp, datum och CE.

Montage

Kyl när du svetsar. Ventilen skall vara öppen.

Får inte stängas innan den är avkyld.

För hög värme skadar tätningarna.

Främmande partiklar kan skada ventilen, därför bör renspolning av rörledning ske före idrifttagande.

Skötsel

Ventilen är underhållsfri.

Beställningstext

Kulventil VM4750F i stål med fullt genomlopp, DN....., PN 25 i helsvetsat utförande med svetsändar.