

Beskrivning

- » Mjuktätande klaffbackventil för vätskor, luft och gaser.
- » Särskilt lämplig för krävande applikationer vid pumpning av råvatten, processvatten, avloppsvatten och slam (upp till 5% TM).
- » Klaffens speciella konstruktion och infästning ger 100% fritt genomlopp vilket innebär lågt tryckfall och tyst drift.
- » Mycket hög driftsäkerhet.
- » DN 400-800 i svetsat stål.
- » Fastvulkaniserat säte.
- » Fläns DN 80-350 enligt DIN 2532.
- » Fläns DN 400-800 enligt DIN 2632.
- » Bygglängd enligt EN 558-1 serie 48.



Varianter

- » Hus i andra material.
- » Andra tryckklasser.
- » Mjuktätning av Viton® eller silikon, andra på förfrågan.
- » Max temperatur +230°C.
- » Lättverk (A).
- » Fjäderbelastat utförande (FT). Motverkar uppkomsten av tryckslag genom att ventilen stängs snabbare. Fjädern som sitter utanpå huset reagerar utan påverkan av lagermotstånd direkt på förändringar i tryck eller strömningshastighet i tryckledningen. En flödesindikator gör det möjligt att kontrollera ventils läge.
- » Tryckdämpningsutförande (UD). Minskar tryckstegringar nära ventilen och förhindrar skador på pumpar och tryckrörssystem.
- » Kombination av fjäderbelastning och tryckdämpning (FTUD) för optimal inställning av ventilen även under tuffa förhållanden.
- » Fjäderbelastat utförande har som standard fjäderhuset till höger i flödesriktningen. Kan fås till vänster på begäran.
- » Låst packboxmutter.
- » Specialpackning i packboxen för speciella media.

Material

| | |
|----------------|-----------------|
| Hus DN 80-350 | gjutjärn JL1040 |
| Hus DN 400-800 | stål 1.0038 |
| Klaff | butylgummi B100 |

Klaffbackventil RSK-U

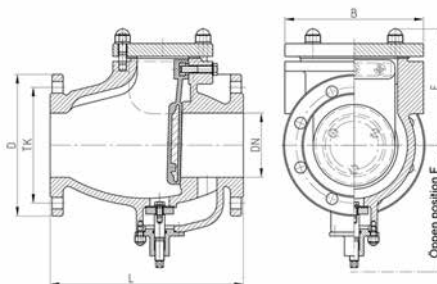
gjutjärn DN 80-350 | stål DN 400-800 | PN 10/6 | fläns



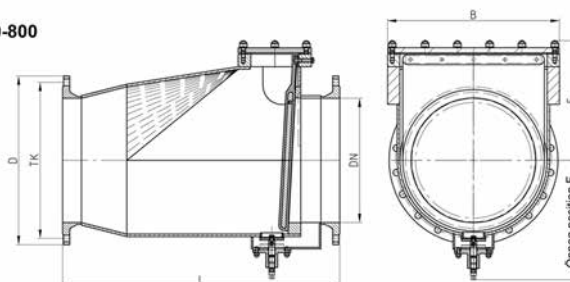
Mått [mm] och vikt

| Dimension DN | 100 | 125 | 150 | 200 | 250 | 300 | 350 | 400 | 500 | 600 | 700 | 800 |
|--------------|-----|-----|-----|-----|-----|-----|-----|-----|------|------|------|------|
| L | 300 | 350 | 400 | 500 | 600 | 700 | 800 | 900 | 1100 | 1300 | 1500 | 1700 |
| B | 225 | 240 | 275 | 350 | 415 | 465 | 520 | 570 | 685 | 775 | 900 | 1015 |
| E | 180 | 200 | 230 | 285 | 310 | 345 | 370 | 405 | 475 | 535 | 595 | 665 |
| TK | 180 | 200 | 230 | 285 | 310 | 345 | 370 | 515 | 620 | 725 | 840 | 950 |
| D | 220 | 250 | 285 | 340 | 395 | 445 | 505 | 565 | 670 | 780 | 895 | 1015 |
| F | 210 | 225 | 260 | 290 | 375 | 385 | 450 | 420 | 475 | 520 | 575 | 620 |
| Vikt [kg] | 33 | 42 | 57 | 120 | 178 | 260 | 317 | 300 | 390 | 505 | 715 | 1000 |

DN 100-350



DN 400-800



Märkning

Ventilen är märkt med DN, PN, fabrikat, material, serienummer, CE samt typ.

Montage

Monteras vertikalt montage vid uppåtgående flödesriktning. Horisontellt montage rekommenderas för media med hög andel fasta artiklar, exempelvis sand, grus och stenar.

Skötsel

Ventilen är enkel att underhålla. Vid tömning av rörledning kan ventilen förses med förbigångsledning med avstängningsventil.

Beställningstext

Klaffbackventil RSK-U DN....., PN i flänsat utförande.