



**Flöda fritt eller
hålla tätt?**



BÜSCH slussluckor - för höga krav

BÜSCH slussluckor erbjuder en utmärkt lösning för att möta höga krav på täthet, hållbarhet, montering och leverans. De är dessutom anpassningsbara efter dina specifika behov.

Slussluckor används för att reglera och kontrollera vattenflöden inom vattendistribution, avloppshantering, översvämningsskydd och industrier. Med en rad olika varianter och storlekar är Büsch slussluckor det optimala valet för en mängd olika projekt.

Som kund kan du räkna med följande fördelar:

- Stöd och teknisk rådgivning genom hela projektet
- Egen design- och konstruktionsavdelning
- Samordnad produktionskedja från utveckling till leverans
- Pålitlig och erfaren partner för kundpassade produkter
- Flexibel och snabb hantering av stora projekt
- Fästning och tätning ingår alltid!
- Mycket enkel montering på plats, enkelt byte av tätningar

Anlieferung
www.bue-sch.com



CP slussluckor
Allroundluckan

För standardapplikationer erbjuder Büsch sina allround-slussluckor, som är pålitliga och lätta att använda. De är speciellt utformade för permanent driftsäkerhet inom avfallshandlings- och vattenreningsverk samt retentionsbassänger.

Med en förspänd tresidigt tätad konstruktion, ger dessa slussluckor stabil tätningsprestanda oavsett vattennivån.



XL slussluckor
De största

För projekt som kräver större slussluckor, erbjuder Büsch sina XL-slussluckor. Dessa är särskilt lämpliga för mycket stora storlekar upp till 5000 x 5000 mm.

XL-slussluckorna är de mest avancerade i Büschs produktportfölj och klarar de högsta kraven även i enorma storlekar.

Med en förspänd tätningskonstruktion ger dessa slussluckor överlägsen tätningskvalitet, både med tryck i och mot tätningsriktningen.



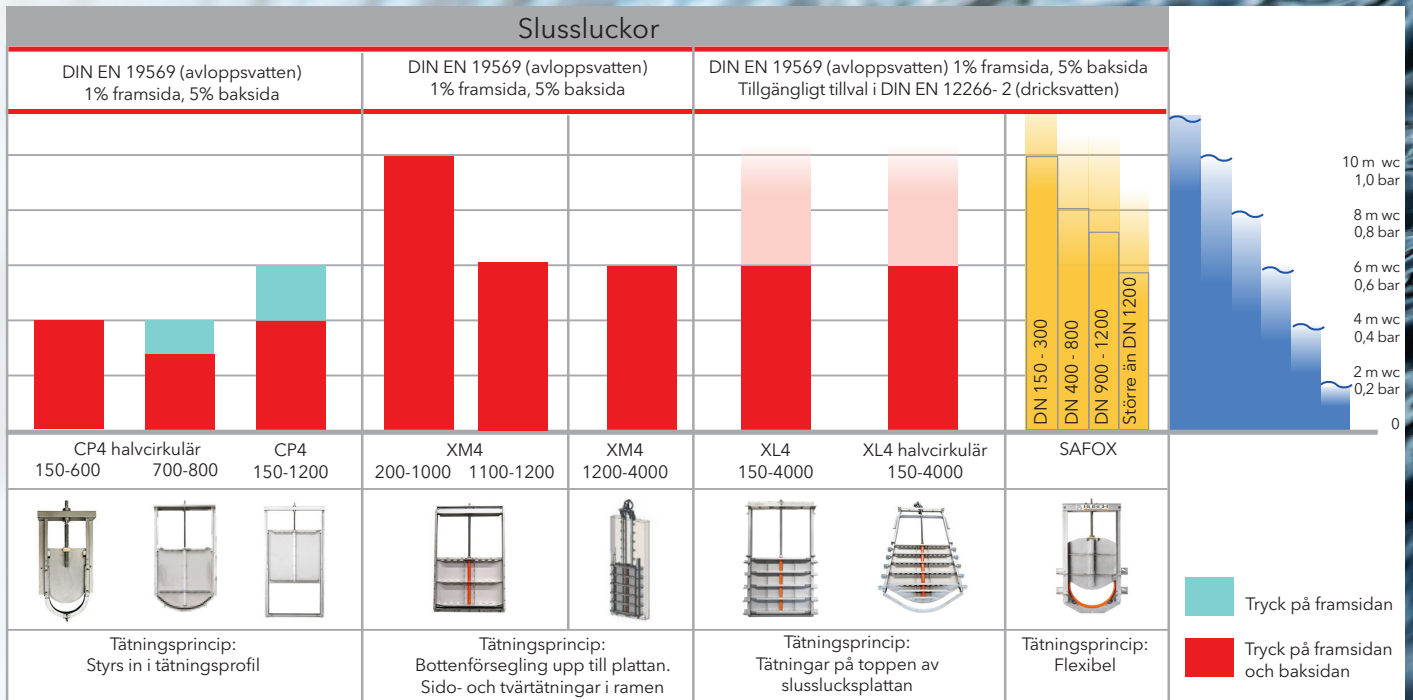
SAFOX® slussluckor
De tätaste

För projekt med högsta säkerhetskrav och absolut täthet, erbjuder Büsch sina patenterade SAFOX® slussluckor.

Denna unika tätningsprincip innebär att tätningen är helt oberoende av ramen, vilket ger maximal tätningsprestanda.

Den flytande tätningsringen tätar perfekt mot väggen och till glidplattan, vilket kompenserar för strukturella toleranser utöver standarden DIN 18202.

Produktöversikt slussluckor



Jämförelser, läckage

(F) = tryck på framsidan av glidplattan
(R) = tryck på baksidan av glidplattan

Nominell storlek	Vad säger normen?	Vad tillåter XL?	Vad tillåter SAFOX?
	DIN 19569 del 4	1% (F) eller 5% (R) av DIN 19569 del 4	DIN 12266
DN 300	17 170 l/h (F) 340 l/h (R)	0,2 1,7 l/h (F) 17 l/h (R)	1 0,03 l/h
DN 600	34 340 l/h (F) 679 l/h (R)	0,3 3,4 l/h (F) 34 l/h (R)	2 0,08 l/h
DN 1200	68 679 l/h (F) 1357 l/h (R)	0,7 6,8 l/h (F) 67,9 l/h (R)	4 0,13 l/h
DN 2000	113 1244 l/h (F) 2488 l/h (R)	1,2 12,4 l/h (F) 124 l/h (R)	7 0,22 l/h
DN 2500	141 1413 l/h (F) 2828 l/h (R)	1,5 14,4 l/h (F) 141 l/h (R)	9 0,27 l/h



Omöjligt eller bara svårt?

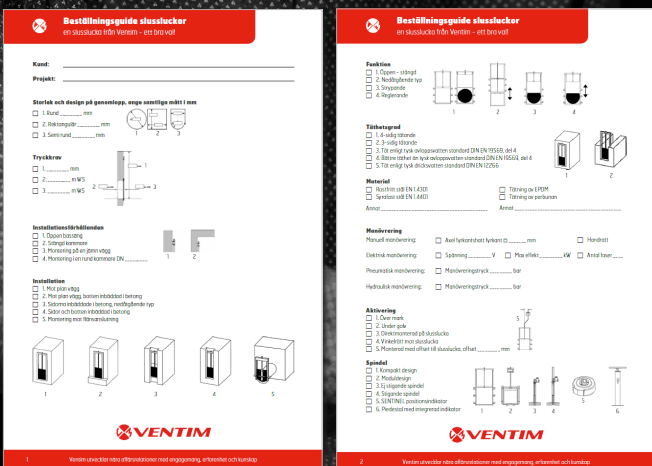
För att välja rätt slusslucka krävs både erfarenhet och kompetens. Vårt duktiga team hjälper dig med rätt val av slusslucka och bistår givetvis även med mätningar och beräkningar.

De allra flesta slussluckor tillverkas efter kundens specifika önskemål och tillsammans med Büsch skräddarsyr vi rätt lösning baserat på just dina förutsättningar.

På ventim.se hittar du vår beställningsguide som underlättar både för dig och för oss i valet av rätt slusslucka.

Du är alltid välkommen att kontakta oss om du behöver ytterligare information eller rådgivning.

Allt är möjligt!
Ju svårare utmaning, desto roligare.



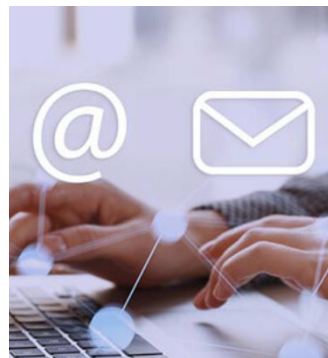
Utveckling och design



Tillverkning



Planering och ledning



Montage och installation

